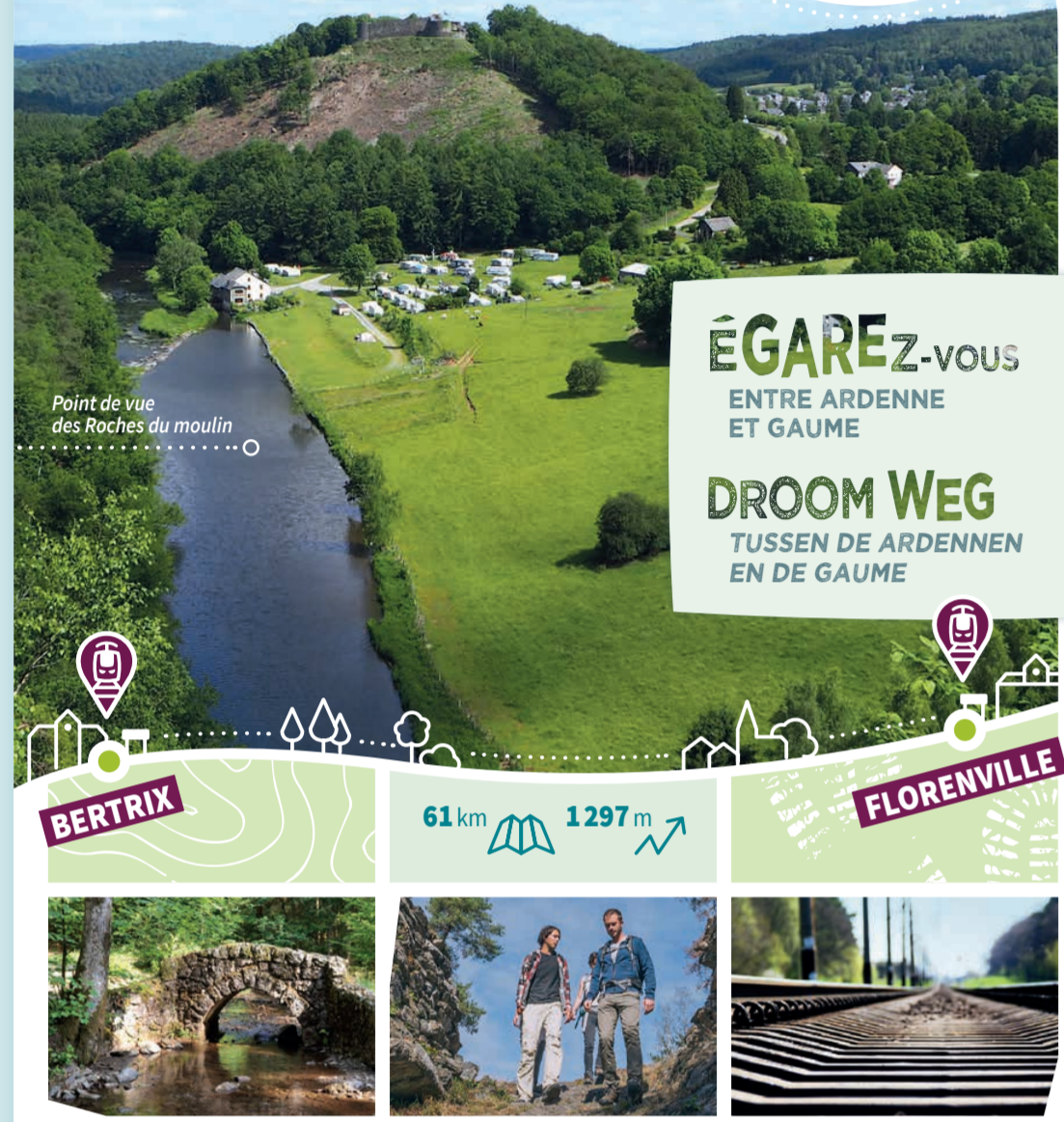
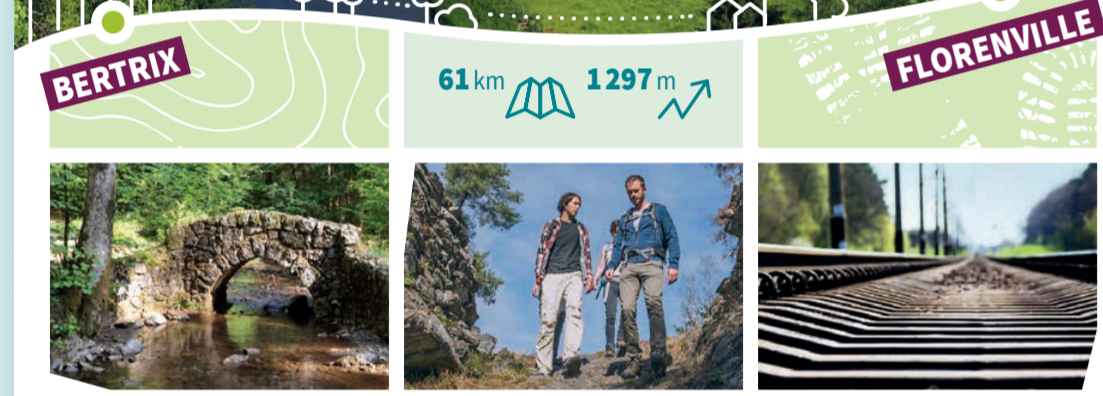


Randonnées Pédestres de Gare en Gare
ENTRE FAMILIÈRE ARDENNE ET GAUME
Wandelungen van Station naar Station
IN DE FAMILIE, DE ARDENNEN EN DE GAUME



ÉGAREZ-VOUS
ENTRE ARDENNE
ET GAUME
DROOM WEG
TUSSEN DE ARDENNEN
EN DE GAUME



16 randonnées pédestres de gare en gare vous emmènent à la découverte des plus beaux coins de Famennè, d'Ardenne et de Gaume. En une ou plusieurs journées de marche, contemplez des paysages grandioses, plongez au plus profond de nos forêts, croisez nombre de ruisseaux et rivières sauvages, traversez de charmants villages et admirez des stees chargés d'histoire, toujours dans un cadre naturel préservé.



16 wandelingen van station naar station laten je de mooiste plekken in de Famennè, de Ardenne en de Gaume ontdekken. Een of meerdere wandelendagen brengen je naar prachtige landschappen, diep in onze bossen, naar talloze wilde beekjes en rivieren, charmante dorpen en plaatsen vol geschiedenis in een ongeoptiseerd natuurlijk kader.

DÉVELOPPEMENT ET COORDINATION DU PROJET
PROJECTONTWIKKELING EN COÖRDINATIE
• Parc naturel de l'Ardenne méridionale www.ardenne-meridionale.be
• Parc naturel de Gaume www.parc-naturel-gaume.be
• GAL Nord-Ardenne www.ardenne.be
• La Grande Forêt de Saint-Hubert www.lagrandedeforetdestsainthubert.be



Éditeur responsable
Kunstvoorwoord uitgeverij
• Parc naturel de l'Ardenne méridionale
Crédits photos / Foto's/wedst:
Boris Bommens, Escot, et al.
Michel Laurent - Famennè park,
Thomas Meunier, Parc naturel de Gaume, Parc naturel de l'Ardenne méridionale, Shutterstock
Graphisme : mthevoeghel.be

ÉGAREZ-VOUS ENTRE ARDENNE ET GAUME DROOM WEG TUSSEN DE ARDENNEN EN DE GAUME

LA LIGNE 163A DE SPOORLIJN 163A
Vous parcourez un tronçon d'une des plus spectaculaires lignes ferrées de l'Ardenne belge ! Reliant Bertrix à Carignan via la Semois et ses ardoisiers, sa réalisation représentait un défi technique. Désormais déferlante, elle se parcourt à pied ou à vélo. Sur votre randonnée, vous traversez certains des magnifiques ouvrages d'art (ponts et tunnels) qui la jalonnent.



CHÂTEAU DES FÉES FEENKASTEEL
Selon la légende, une nuit, un bosu surprit des fées qui chantaient et dansaient. Il ajouta un refrain à leur chant. La filoutelle glu aux fées qui lui débrent sa bosse. L'aventure fut comique et un autre bosu imita son congénère. Il travailla plus qu'il ne chanta. Ses paroles furent si discordantes que les fées lui colèrent, par devant, une autre bosse.

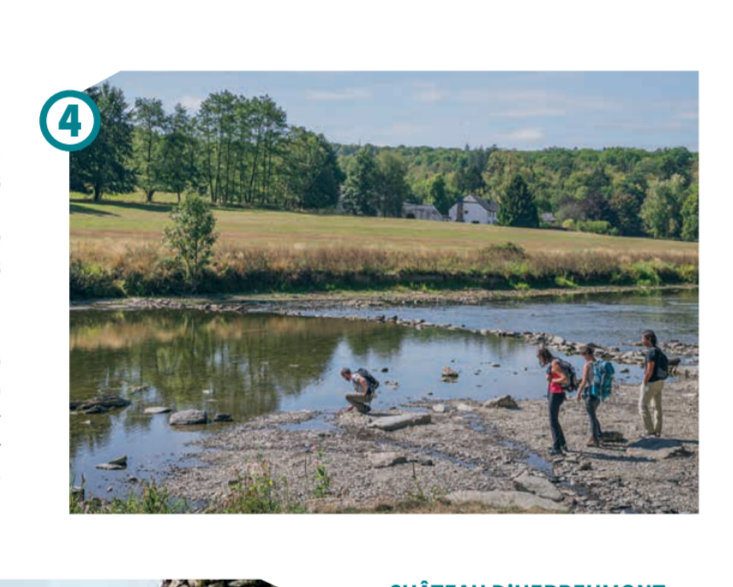


MOULIN DE CUGNON DE MOLEN VAN CUGNON
Date de 1695, on trouve déjà trace d'un précédent moulin dans les écrits de 1580 ! Le barrage a été reconstruit à l'ancienne. Het huidige bouwwerk dateert van 1695 maar werd al in 1580 in geschreven vermeld. De dam werd naar het originele model herbouwd.



LE POINT DE VUE DE FLORENVILLE
Situé au sommet d'une côte, anguleuse « cuestas » le point de vue remarquable de Florenville surplombe un large méandre de la Semois et offre une vue sur le sud du massif ardennais boisé. La table d'orientation située derrière l'église vous présente les différents éléments de ce magnifique paysage et vous explique tout ce qu'il faut savoir sur les fameuses « cuestas » gaumaises.

PLAGE DE L'ANTROGNE STRAND VAN DE ANTROGNE
Au confluent de la Semois et du ruisseau de l'Antrogne, celle-ci vous offre une charmante halte au bord de l'eau avec une vue sur le Prieuré de Conques qui abrite les moines d'Orval à une certaine période. La Gaume n'est plus très loin... Hier stroomt het beekje de Antrogne in de Semois. Deze charmante stop aan de waterkant biedt je ook het zicht op de Priory van Conques, waar de monniken van Orval ooit woonden. De Gaume is niet ver meer...



CHÂTEAU D'HERBEUVAULT KASTEEL VAN HERBEUVAULT
Une petite grimpe te vous permet de découvrir les ruines médiévales du château d'Herbeuvault. Situé au sommet d'une côte rocheuse, celui-ci vous offre de magnifiques vues sur le village et les méandres de la Semois dans son écrin de verdure. Noen korte klim ontsluit u de middeleeuwse ruïnes van het kasteel van Herbeuvault. Eens op de top van de rotsachtige heuveling, ontwaart zich het een prachtig uitzicht op het dorp en de meanders van de Semois in een groene omgeving.



POINT DE VUE DES ROCHES DU MOULIN
Le site des Roches du Moulin, dont le nom fait référence au moulin Guillaume, vous fait découvrir l'une des plus belles vues sur le village d'Herbeuvault, son château et son viaduc. Ouvrage d'art construit au début du 20^e siècle, ce pont de l'ancienne ligne de chemin de fer 163 A enjambe la Semois. Sans vous que 9 millions de briques ont été utilisées pour sa construction ! De Roches du Moulin site, waarvan de naam verwijst naar de molenaar Guillaume, biedt een van de mooiste uitzichten op het dorp Herbeuvault, het kasteel en de viaduct over de Semois. De brug werd gebouwd voor de voormalige spoorlijn 163 A en is een kunstig bouwwerk uit het begin van de 20^e eeuw. Maar liefst negen miljoen bakstenen zijn gebruikt voor de bouw!

POINTS DE VUE DE LIBAIRE UITZICHTSPUNTEN VAN LIBAIRE
Après avoir arpenté de jolis sentiers au milieu des buissons, ces deux points de vue d'exception vous dévoilent des vues vertigieuses sur la Semois, le château d'Herbeuvault et le Tombeau du Chevalier, butte boisée dont la forme évoque une sépulture médiévale de chevalier. Na een wandeling over mooie paden te midden van loofbomen, onthullen deze twee uitzonderlijke uitzichtpunten een adembenemend panorama op de Semois, het kasteel van Herbeuvault en het Graf van Ridder, een heuvel die vormt een grafheuvel die doet denken aan een middeleeuws riddersgraf. Zicht op de Priory van Conques, waar de monniken van Orval ooit woonden. De Gaume is niet ver meer...

LA ROCHE à L'APPEL HET NATUURRESERVAAT ROCHE à L'APPEL
Classée en réserve naturelle domaniale, le site de la Roche à l'Appel vous présente une richesse remarquable en lichens, mousses et fougères. Après avoir traversé le charmant petit pont Jean Damiens, vous grimpez la Roche à l'Appel, curiosité géologique unique en Wallonie ! Au sommet, découvrez un magnifique point de vue au cœur de la forêt ardennaise. La Roche à l'Appel is geklasseerd als nationaal natuurreservaat en biedt een opmerkelijke rijkdom aan korst- andere mossen en varens. Na het oversteken van de charmante kleine Jean Damiensbrug beklim je de Roche à l'Appel, een geologische bezienswaardigheid die uniek is in Wallonië! Op de top ontast je een prachtig uitzichtpunt in het hart van de Ardennen.

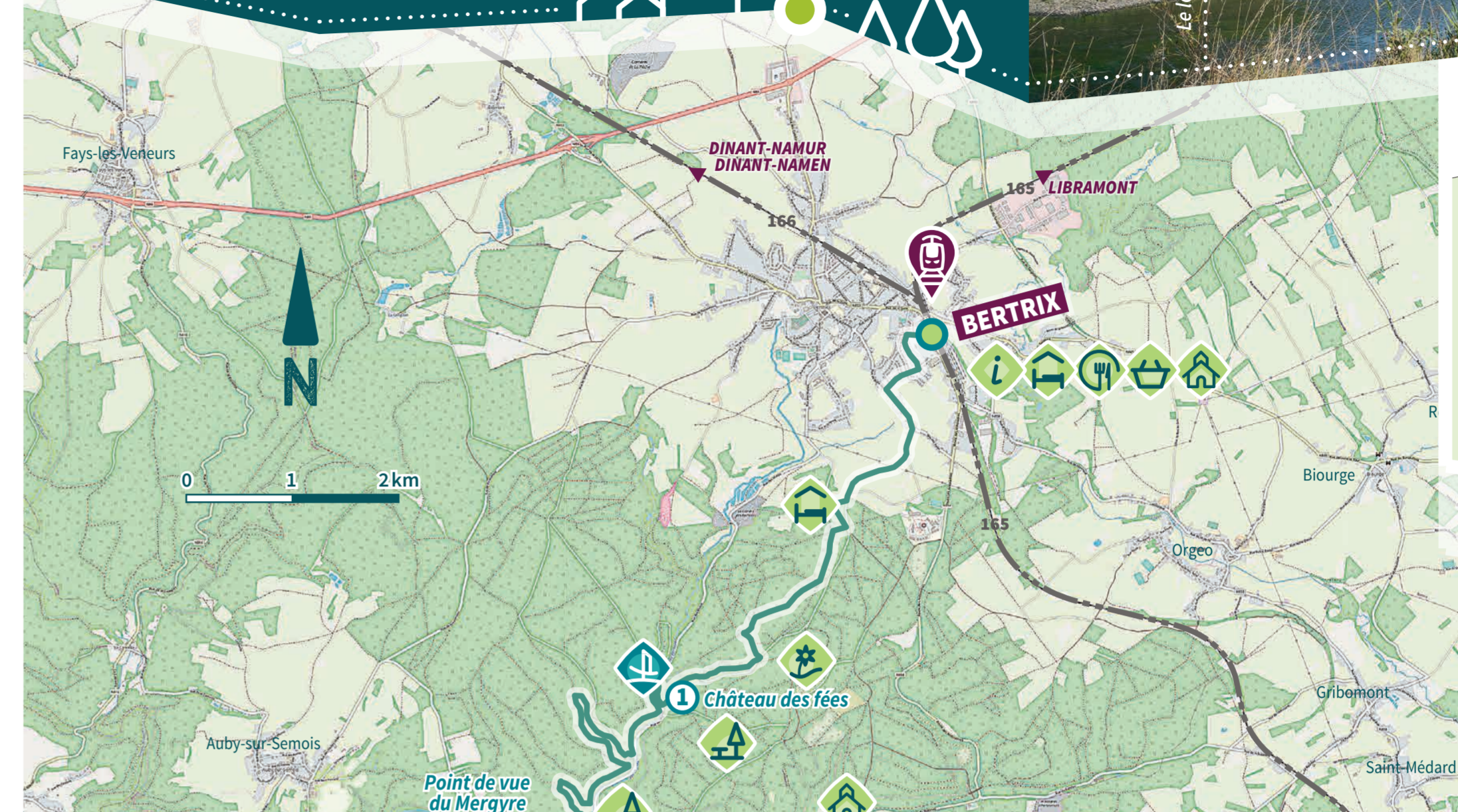
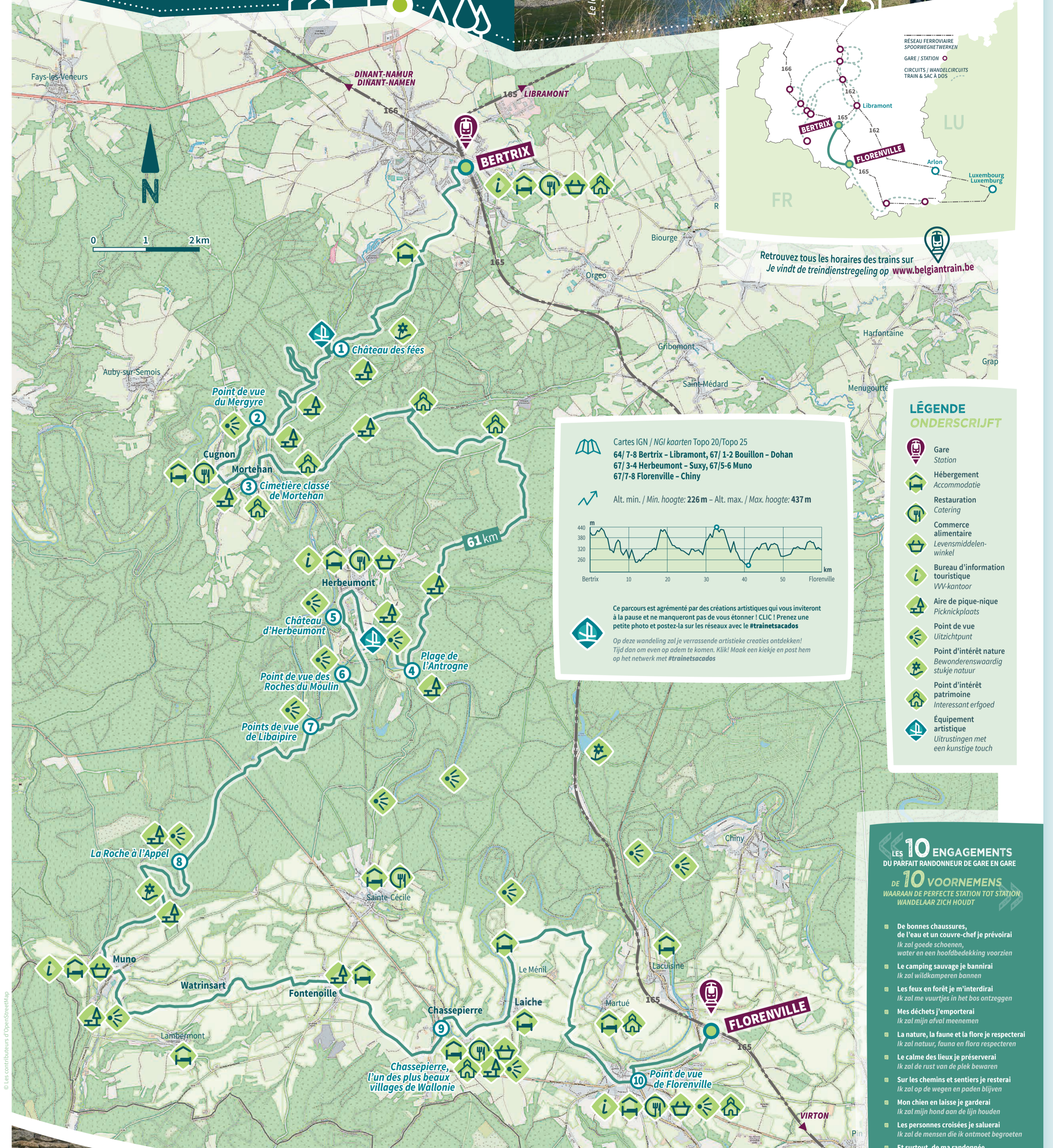
CHASSEPIERRE, L'UN DES PLUS BEAUX VILLAGES DE WALLONIE CHASSEPIERRE, EEN VAN DE MOOISTE DORPEN VAN WALLONIE
Célébre pour son Festival International des Arts de la Rue, Chassepierre est aussi reconnu comme l'un des plus beaux villages de Wallonie. Desambaliez dans ses petites rues, contemplez les façades gaumaises. Visite et son vieux cimetière et faites une pause au bord de la douce Semois qui s'écoule paisiblement. Chassepierre is bekend voor zijn internationaal straatkunstfestival maar is ook erkend als één van de mooiste dorpen van Wallonië. Wandel door de kleine straatjes, bekijk de typische gevels van de Gaume, de kerk en het oude kerkhof en neem een pauze aan de oevers van de charmante Semois die vreedzaam voortstroomt.

LE POINT DE VUE DE FLORENVILLE
Situé au sommet d'une côte, anguleuse « cuestas » le point de vue remarquable de Florenville surplombe un large méandre de la Semois et offre une vue sur le sud du massif ardennais boisé. La table d'orientation située derrière l'église vous présente les différents éléments de ce magnifique paysage et vous explique tout ce qu'il faut savoir sur les fameuses « cuestas » gaumaises.

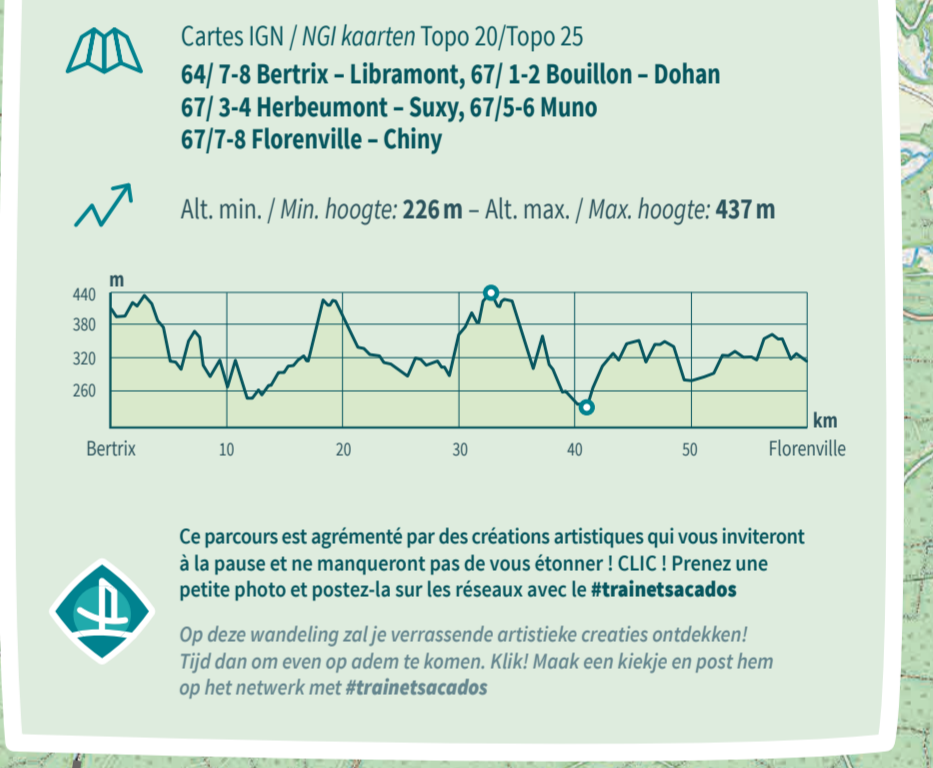


ET AUSSI... EN VERDER OOK NOG...
La carrière d'Herbeuvault à Herbeuvault, les villages de Muno, Fontenoille, Laiche, le Trou des Fées à Chassepierre, le belvédère de Florenville (juillet/août), la ville de Florenville, les lavoirs et abreuvoirs, etc. De steengroeven van Herbeuvault in Herbeuvault, de dorpen van Muno, Fontenoille en Laiche, de heuveltop in Chassepierre, de belevder van Florenville (juli/augustus), de stad van Florenville, wafelplaatsen en drinkbakken, enz.

ÉGAREZ-VOUS ENTRE ARDENNE ET GAUME DROOM WEG TUSSEN DE ARDENNEN EN DE GAUME



Retrouvez tous les horaires des trains sur
Je vindt de treinstrenging op www.belgairtrain.be



- ### LÉGENDE ONDERSCHRIJFT
- Gare Station
 - Hébergement Accommodatie
 - Restauration Catering
 - Commerce Alimentaire
 - Levensmiddelenwinkel
 - Bureau d'information Touristische WVKantoor
 - Aire de pique-nique Picknickplaats
 - Point de vue Uitzichtpunt
 - Point d'intérêt naturel Bovendienwaardig stukje natuur
 - Point d'intérêt patrimonial Interessant erfgoed
 - Équipement artistique Uitrusting met een kunstige touch

- ### LES 10 ENGAGEMENTS DU PARRAIN RANDONNÉE DE GARE EN GARE DE 10 VOORNEMEN WARBARRA DE PERFECTE STATION TOT STATION WANDELAAR ZICH HOUWT
- **De bonnes chaussures,** de l'haai et ne mangent pas de vos chaussons. Le goed schoenen, water en een hoofddekking voorzien
 - **Le camping sauvage je bannirai** Ik zal mijn avontuur niet nemen
 - **Les feux en forêt je n'intèrdrirai** Ik zal me voorzijs in het bos ontzeggen
 - **Mes déchets j'emporterai** Ik zal mijn afval meenemen
 - **La nature, la faune et la flore je respecterai** Ik zal de natuur, fauna en flora respecteren
 - **Le cairn des lieux je préserverai** Ik zal de merken van de plek bewaaren
 - **Sur les chemins et sentiers je resterai** Ik zal op de wegen en paden blijven
 - **Mon chien en laisse je garderai** Ik zal mijn hond aan de lijn houden
 - **Les personnes croisées je saluerai** Ik zal de mensen die ik ontmoet begroeten
 - **Et surtout, de ma randonnée pleinement je profiterai!** En bovenal: ik zal ten volle van mijn wandeling genieten!



ACCUEIL ET INFOS TOURISTIQUES ONTHAAL EN TOERISTISCHE INFORMATIE
Maison du Tourisme du Pays de Bouillon en Ardenne WVKantoor van Pays de Bouillon en Ardenne
Quai des Saules 12 - 6830 Bouillon
info@paysdebouillon.be +32 61 46 52 11

ACCUEIL ET INFOS TOURISTIQUES ONTHAAL EN TOERISTISCHE INFORMATIE
Maison du Tourisme de Gaume WVKantoor van Gaume
Rue des Grasset-Oies 2/B - 6760 Virton
info@vistogaume.be +32 63 39 31 00

INFORMATIE JACHT...
Tijdens de drogijochperiode, d.w.z. van 1 oktober tot 31 december (soms verlengd), kunnen sommige plaatsen voor één of meerdere dagen niet toegankelijk voor het publiek zijn. Maak jezelf vertrouwd met de lokale beweegwijzen.

- **Rood bord met vermelding "jacht - doorgang verboden"** verbod op betreding op de vermeerde data voor de drogij, drogij en beejacht
- **Geel bord met vermelding "aanbeveling van de jochtdoorgang"** vrije doorgang.



© Le constructeur d'habitats