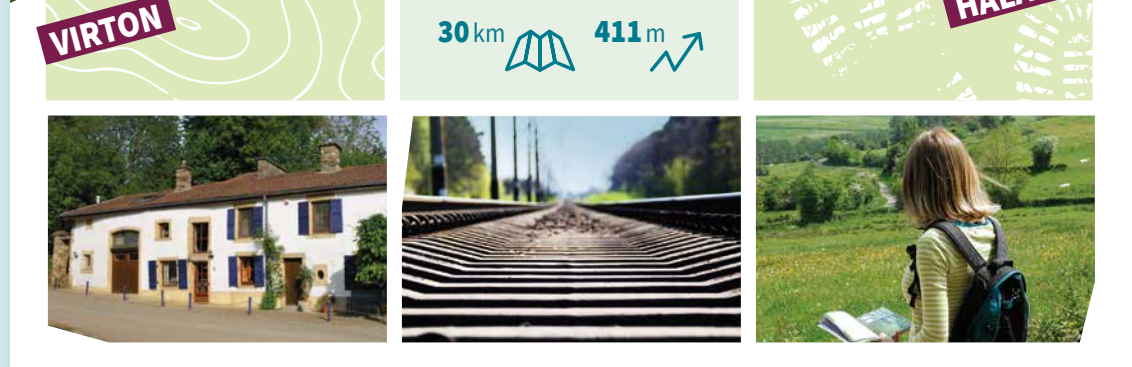




ÉGAREZ-VOUS
ENTRE VIRE ET TON PAR LES CUESTAS GAUMAISES

DROOM WEG
TUSSEN DE VIRE EN DE TON LANGS DE GAUMSE CUESTAS

30 km 411 m



16 randonnées pédestres de gare en gare vous emmènent à la découverte des plus beaux coins de Famenne, d'Ardenne et de Gaume. En une ou plusieurs journées de marche, contemplez des paysages grandioses, plongez au plus profond de nos forêts, croisez nombre de ruisseaux et rivières sauvages, traversez de charmants villages et admirez des sites chargés d'histoire, toujours dans un cadre naturel préservé.

16 wandelingen van station naar station laten je de mooiste plekken in de Famenne, de Ardenne en de Gaume ontdekken. Een of meerdere wandeldagen brengen je naar prachtige landschappen, diep in onze bossen, naar talloze wilde beekjes en rivieren, charmante dorpen en plaatsen vol geschiedenis in een ongeërd natuurlijk kader.

DEVELOPPEMENT ET COORDINATION DU PROJET
PROJECTONTWIKKELING EN COÖRDINATIE

- Parc naturel de l'Ardenne méridionale www.ardenne-meridionale.be
- Parc naturel de Gaume www.parc-naturel-gaume.be
- CAJ Nov-Ardenne www.novardenne.be
- La Grande Forêt de Saint-Hubert www.lagrandedeforetdestainthubert.be

► D'autres itinéraires de gare en gare sont disponibles, retrouvez-les sur :
► Autre routes van station naar station zijn beschikbaar, je kan ze vinden op: www.trainetsacados.com

ÉGAREZ-VOUS
ENTRE VIRE ET TON PAR LES CUESTAS GAUMAISES

DROOM WEG
TUSSEN DE VIRE EN DE TON LANGS DE GAUMSE CUESTAS

LE SAVEZ-VOUS ?
WIST JE DAT...?
On pense souvent à tort que « Virton » est l'association du nom des deux cours d'eau Vire et Ton. En réalité, Virton provient de Vertunum, nom donné sous l'occupation romaine. « Virton » terragoot op het Latijnse Vertunum (toern). De Dominiënen gaven deze naam aan de plaats. De naam « Virton » is dus geen digitale van de rivieren Vire en Ton.



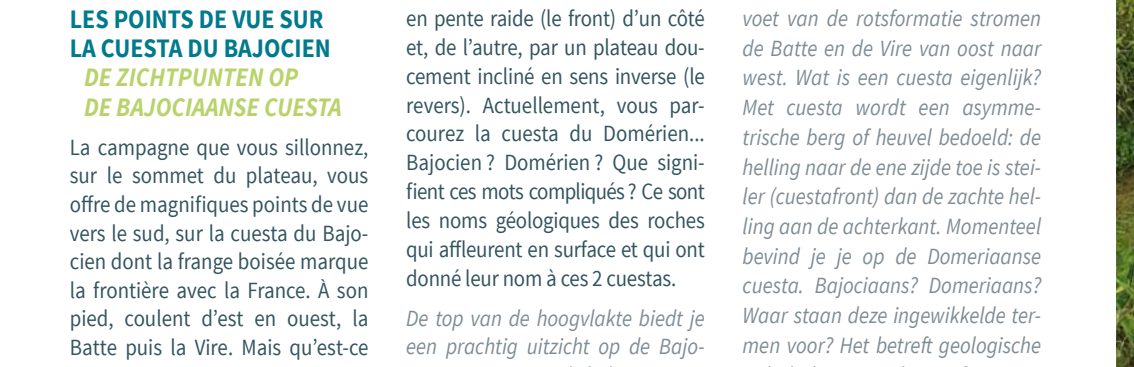
MÉMORIAL DU 22 AOÛT 1914 - HET OORLOGSMONUMENT VAN 22 AUGUSTUS 1914
La Bataille des Frontières d'août 1914 a fait de nombreuses victimes lors des affrontements entre les troupes allemandes et françaises. Comme de nombreux villages en Gaume, Ethé, Gomery et Latour n'ont pas été épargnés. De nombreux soldats, mais surtout des civils systématiquement et sauvagement assassinés pour créer la panique à l'avance du front, ont péri le vie ce 22 août 1914.



DOLMEN DE GOMERY DE DOLMEN VAN GOMERY
Un dolmen en Gaume ? Dans la forêt, vous découvrez une sépulture collective qui daterait de la fin de la Préhistoire. Le dolmen de Gomery constituait avec ceux de Wêris, près de Darbay, les seules tombes collectives de cette époque en Belgique. Sur place, un panneau didactique vous en apprendra davantage.
La route de la cuesta du Domérien vous entraîne ensuite à Bleid, village gaumais caractéristique par la présence d'usoirs, espaces ouverts situés devant les maisons. En passant par Gévinant, découvrez les vues panoramiques vers Ethé et Hamawé au nord puis les vues sur la cuesta du Balojciaise vers le sud.

LA RÉSERVE NATURELLE DE LA CUSSIGNIÈRE "HET NATUURRESERVEAAT "LA CUSSIGNIÈRE"
Vous traversez la réserve naturelle en empruntant un calibottis. Celui-ci vous permet de découvrir les milieux les plus humides du site. Profitez d'un moment paisible pour écouter les chants des oiseaux...
Je kan de meest vroedige delen van dit natuurreservaat ontdekken via een slondderf (verhoogde houten loopbrug). Geniet van een vredig moment met vogelzang.

LATOUR ET SON CHÂTEAU
LATOUR EN ZIJN KASTEEL
D'ambulez dans le paisible petit village de Latour et profitez de ses magnifiques points de vue sur les environs. Le village possède un château dont les origines remontent au Moyen Âge. Au sud du village, à proximité de votre parcours, les étangs de Latour abritent de nombreuses espèces protégées et sont un refuge pour les oiseaux migrateurs.
Wandel door het vredige dorpje Latour en geniet van het prachtige uitzicht en het middeleeuws kasteel. Ten zuiden van het dorp, op een steenworp van je parcours, vind je de vijvers van Latour. Er leven veel beschermde diersoorten en het water is ook een trekpleister voor trekvogels.



LES POINTS DE VUE SUR LA CUESTA DU BALOJCIAIS
La campagne que vous sillonnez, sur le sommet du plateau, vous offre de magnifiques points de vue vers le sud, sur la cuesta du Balojciaise, vers le nord, sur la cuesta du Domérien et de la Batte puis la Vire. Mais qu'est-ce qu'une cuesta ? C'est une forme de relief constituée par un talus en pente raide (le front) d'un côté et, de l'autre, par un plateau doucement incliné en sens inverse (le revers). Actuellement, vous parcourez la cuesta du Domérien... Balojciaise ? Domérien ? Que signifient ces mots compliqués ? Ce sont les noms géologiques des roches qui affluent en surface et qui ont donné leur nom à ces 2 cuestas.

LE CRASSIER DE MUSSON DE SLAKKENBERG VOM MUSSON
Imaginez la présence d'une usine sidérurgique à Musson à proximité de la voie de chemin de fer ! Elle fut créée en 1882 et ferma définitivement ses portes en 1967. Le crassier de Musson est un dépôt de déchets de la transformation des minerais en fonte. Il est classé en Réserve naturelle depuis 2001 et accueille de nombreuses espèces d'oiseaux et d'insectes protégés. Attention, le site n'est pas accessible aux chiens. Si vous êtes accompagné de votre fidèle compagnon, contournez la réserve par le sud par le chemin reliant le Musée Minier Métallurgique de Musson-Halanzy à l'entrée de la Minière et au point de vue de Musson (nr 8).
Pratiquer je de staalbedrijf bij de spoorlijn in Musson voor te stellen! Hij werd in 1882 opgericht en sloot definitief zijn deuren in 1967. De slakkenberg van Musson is een stortplaats van het afval bij de verwerking van ertsen tot ijzerzand. Deze plaats is sinds 2001 als natuursreservaat geklasseerd en vervult ook veel beschermde vogelsoorten en insecten. Handen zijn er echter niet welkom. Je kan met je trouwe metgezel het reservaat bezoeken via het pad ten zuiden dat het Musson-Halanzy Museum verbindt met de mijningang en het Musson uitkijkpunt (nr 8).



LE POINT DE VUE DE MUSSON UITSKIJKPUNT VAN MUSSON
Situé dans la pente du front de la cuesta du Balojciais, ce point de vue vous laisse découvrir Musson, Baranzy, les villages environnants et le revers de la cuesta du Domérien.
Dit uitzichtpunt is gelegen op de helling van de voorzijde van de Balojciaanse cuesta. Je kan er Musson, Baranzy, de omliggende dorpen en de achterzijde van de Domeriaanse cuesta ontdekken.

Ne dit-on pas que la Gaume est surtout connue pour ses cuestas ? De Virton à Halanzy, des paysages vallonnés de la cuesta du Domérien à la frange boisée « minière » de la cuesta du Balojciais, découvrez de magnifiques paysages ainsi que la richesse historique et architecturale de ce joli coin de Gaume.
De Gaume is vooral bekend om zijn cuestas. Op deze route wandel je van Virton naar Halanzy, van de Domeriaanse cuesta met haar beboste mijnhelling naar de Balojciaanse cuesta en ontdek je de prachtige landschappen en de historische en architectonische rijkdom van dit mooie deel van de Gaume.



L'ÉGLISE SAINT-MARTIN DE KERK VAN DE HEILIGE MAARTEN
A quelques pas de votre itinéraire (rue Saint-Martin), n'hésitez pas à découvrir la jolie petite église Saint-Martin de Vieux-Virton. À la fin de l'époque mérovingienne, une nécropole fut aménagée et une église fut édifiée. Détruite, celle-ci fut reconstruite entre le 11^e et le 13^e siècle et d'importantes modifications furent opérées notamment au 19^e siècle. Côte sud, dans un mur extérieur, deux bas-reliefs gallo-romains ont été incrustés dans la maçonnerie. Du chevet, découvrez la belle vue sur la cuesta balojciaise et le front boisé formant la frontière avec la France.

PATRIMOINE MINIER DE MÛNINGANGEN
Le passé minier de Musson et Halanzy a laissé de nombreuses traces de l'exploitation du minerai de fer, appelée la « minette » et vous parcourir une forêt de feuillus qui vous dévoile parfois une entrée de mine, parfois une trémie, etc. Des panneaux didactiques agrémentent certains sites. Alors ouvrez l'œil et vous apercevrez peut-être un vestige minier au détour d'un chemin !
Je kan in de bossen veel sporen van de verwerking van ijzererts ("minette") vinden die het mijnenleden van Musson en Halanzy benadrukken. Zo kan je bijvoorbeeld in het dalbos een mijningang of een trancher ontdekken. Je vindt educatieve infoborden ter plaatse. Dus hou je ogen open en ontdek onderweg restanten uit het mijnverleden!

ET AUSSI... EN OK...
Ne manquez pas la ville de Virton et le Vieux-Virton, les villages de Latour et Bleid, etc.
Breng zeker een bezoekje aan de stad Virton en meer bepaald aan haar middeleeuws centrum, de dorpjes van Latour, Bleid, etc.

ÉGAREZ-VOUS
ENTRE VIRE ET TON PAR LES CUESTAS GAUMAISES

DROOM WEG
TUSSEN DE VIRE EN DE TON LANGS DE GAUMSE CUESTAS

Retrouvez tous les horaires des trains sur le site de l'Administration des chemins de fer fédéraux de Belgique www.belgairtrain.be

Cartes IGN / NGI carto25/Topo20
71/1-2 Virton, 71/5-6 Rouvry, 71/3-4 Aubange, 71/7-8 Signeux

Alt. min. / Min. hoogte: 202 m - Alt. max. / Max. hoogte: 406 m

Ce parcours est agrémenté par des créations artistiques qui vous inviteront à la pause et ne manqueront pas de vous étonner ! CLIC ! Prenez une petite photo et postez-la sur les réseaux avec le #trainetsacados

LÉGENDE

- Gare / Station
- Hébergement / Accommodation
- Restauration / Catering
- Commerce alimentaire / Levensmiddelenwinkel
- Bureau d'information touristique / VVV-kantoor
- Aire de pique-nique / Picknickplaats
- Point de vue / Uitzichtpunt
- Point d'intérêt nature / Bewaarderwaardig stukje natuur
- Point d'intérêt patrimoine / Interessant erfgoed
- Équipement artistique / Uitrustingen met een kunstige touch

- 10 ENGAGEMENTS DU PARFAIT RANDONNEUR DE GARE EN GARDE DE 10 VOOREMENS**
WAARAAN DE PERFECTE STATION TOT STATION WANDELAAR ZICH HOUT
- De bonnes chaussures, de l'eau et un couvre-chef je prévoiraal ! Ik zal goede schoenen, water en een hoofdbedekking voorzien!
 - Le camping sauvage je banniraal ! Ik zal wildkamperen bannen!
 - Les feux en forêt je m'interdiraai ! Ik zal me waarden in het bos ontzeggen!
 - Mes déchets j'emporteraai ! Ik zal mijn afval meenemen!
 - La nature, la faune et la flore je respecteraai ! Ik zal natuur, fauna en flora respecteren!
 - Le calme des lieux je préserveraai ! Ik zal de rust van de plek bewaren!
 - Sur les chemins et sentiers je resteraai ! Ik zal op de wegen en paden blijven!
 - Mon chien en laisse je garderaai ! Ik zal mijn hond aan de lijn houden!
 - Les personnes croisées je salueraai ! Ik zal alle mensen die ik ontmoet begroeten!
 - Et surtout, de ma randonnée pleinement je profiteraai ! En bovenal: ik zal ten volle van mijn wandeling genieten!

EN PÉRIODE DE CHASSE...
In periode de chase en battue... tot van 1^o oktober au 31 décembre (parfois prolongé), certaines parties des itinéraires peuvent être fermées pour une ou plusieurs journées. Conformez-vous à la signalétique locale :
• **Panneau rouge « chasse - passage interdit »** : interdiction de passer aux dates mentionnées pour la chasse en battue et aux dates et heures mentionnées pour la chasse à l'approche/à l'ail.
• **Panneau jaune « annonce des journées de chasse »** : passage autorisé. Renseignez-vous avant votre randonnée auprès des Maisons du Tourisme.

INFORMATIE JACHT...
Tijdens de jachtperiode, d.w.z. van 01 oktober tot 31 december (soms verlengd), kunnen sommige plaatsen voor één of meerdere dagen niet toegankelijk voor het publiek zijn. Maak jezelf vertrouwd met de lokale bewegwijzering:
• **Rood bord met vermelding jacht** : doorgang verboden/verbod op betreding op de vermelde data voor de jacht, sluit- en loofjacht.
• **Geel bord met vermelding aankondiging van de jachtdagen** : vrije doorgang. Het is aangeraden om informatie in te winnen bij de VVV.

ACCUEIL ET INFOS TOURISTIQUES
CI-VILLE EN TOERISTISCHE INFORMATIE

Maison du Tourisme de Gaume
VVV-kantoor van Gaume
Rue des Grasses-Oies 2/B • 6760 Virton
info@visitgaume.be • +32 63 39 31 00

Maison du Tourisme du Pays d'Arion
VVV-kantoor van Pays d'Arion
Rue des Fauvourgs 2 • 6700 Arlon
info@arlon-tourisme.be • +32 63 21 94 54

L'itinéraire n'étant pas balisé, téléchargez la trace GPX sur une application de randonnée. De route is niet bewijzwaardig. Je kan de GPX-track op een wandelapp laden!